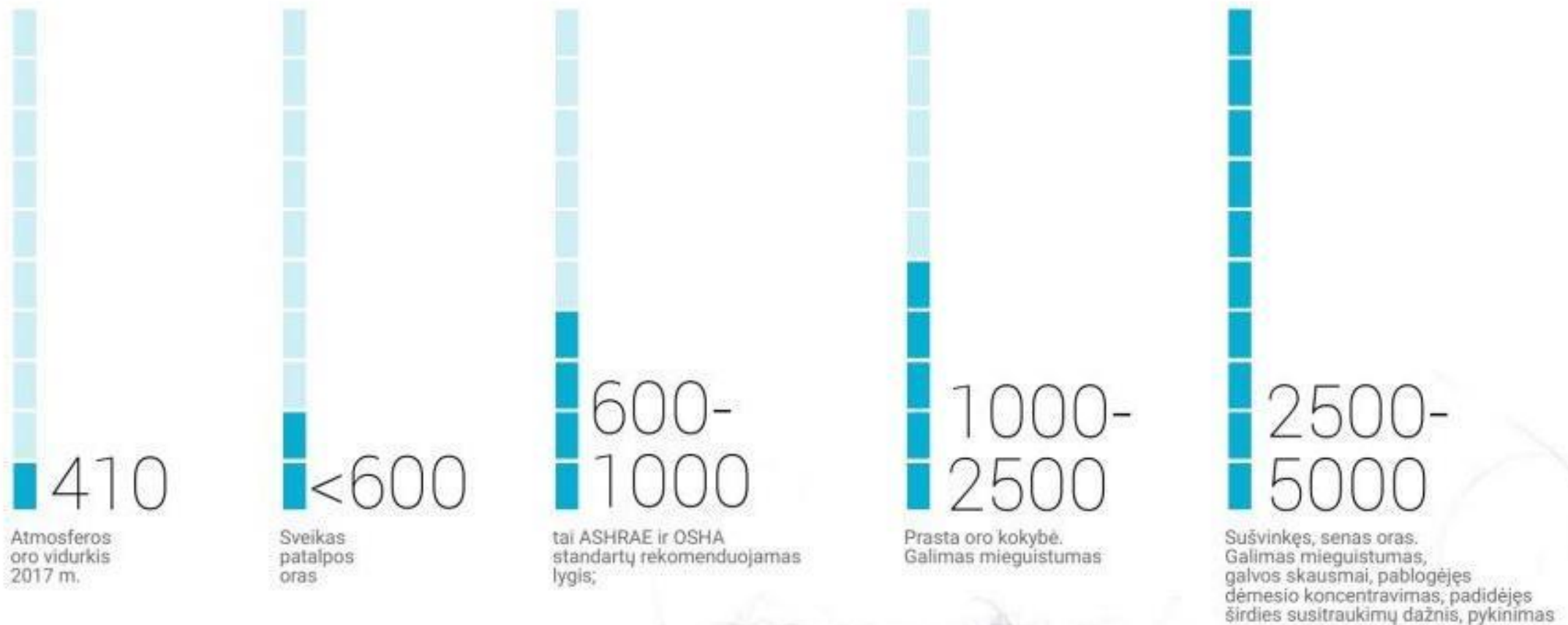




**REKUPERACIJA:
BAUBAS AR DRAUGAS?**



MADE IN
LITHUANIA



CO2 koncentracija ore, PPM

INDIVIDUALUS BŪSTO REKUPERATORIUS

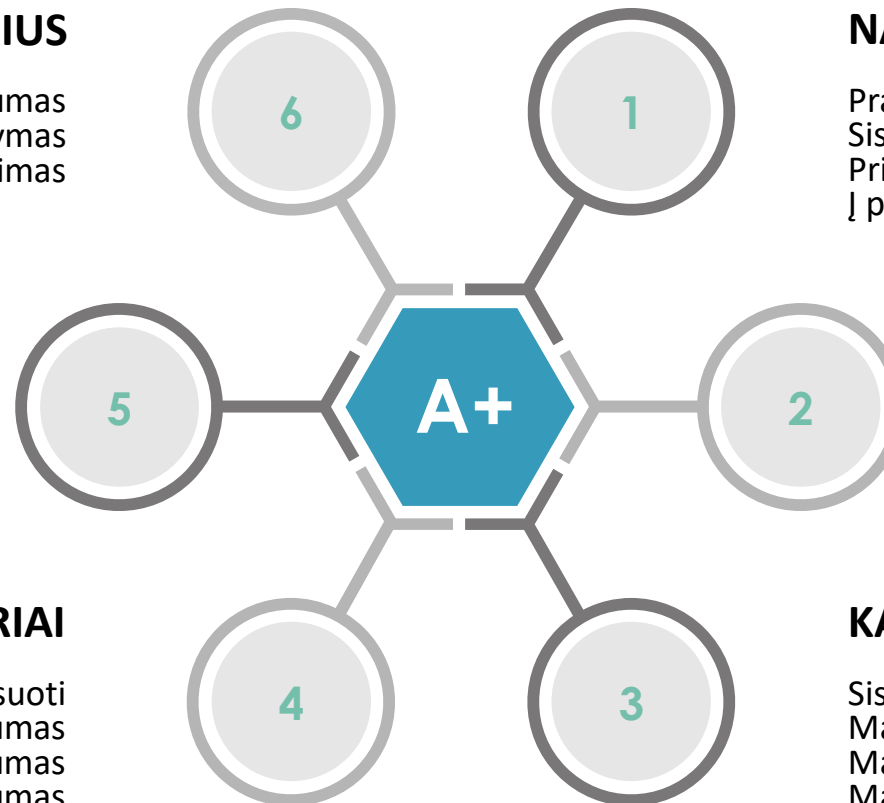
Aukštas energetinis efektyvumas
Individualus sistemos valdymas
Pasirinktos klasės oro filtravimas

CENTRINĖ VĒDINIMO SISTEMA

Atgaunama šiluminė energija
Sistemą sudėtinga subalansuoti
Vartotojas negali valdyti vėdinimo intensyvumo
Vartotojai priklausomi
Reikalinga centralizuota priežiūra
Didelės el.energijos sąnaudos

KANALINIAI REKUPERATORIAI

Sistemos neįmanoma subalansuoti
Mažas energetinis efektyvumas
Mažas filtravimo efektyvumas
Mažas našumas
Triukšmingi



NATŪRALUS VĒDINIMAS

Prarandama šilumos energija
Sistemos neįmanoma subalansuoti
Priklauso nuo aplinkos sąlygų
Į patalpą patenka triukšmas, dulkės, vabzdžiai

CENTRINĖ ORO ŠALINIMO SISTEMA

Prarandama šilumos energija
Sistemą sudėtinga subalansuoti
Priklauso nuo aplinkos sąlygų
Vartotojas negali valdyti vėdinimo intensyvumo

KANALINIAI MINI REKUPERATORIAI

Sistemos neįmanoma subalansuoti
Mažas energetinis efektyvumas
Mažas filtravimo efektyvumas
Mažas našumas
Triukšmingi

PRIVALUMAI

- ❖ Visiškai nieko nekainuoja 😊

TRŪKUMAI

- ❖ Prarandama šilumos energija
- ❖ Šviežias oras nefiltruojamas
- ❖ Neužtikrinamas nuolatinis patalpų vėdinimas – priklauso nuo vartotojo sprendimo, kada atidaryti langus
- ❖ Neįmanoma sistemos subalansuoti taip, kad būtų tiekiamas ar šalinamas STR ar projekte numatytas oro kiekis
- ❖ Priklausomas nuo aplinkos oro sąlygų (vėjo krypties, greičio)
- ❖ Į patalpas patenka dulkės, vabzdžiai, triukšmas



PRIVALUMAI

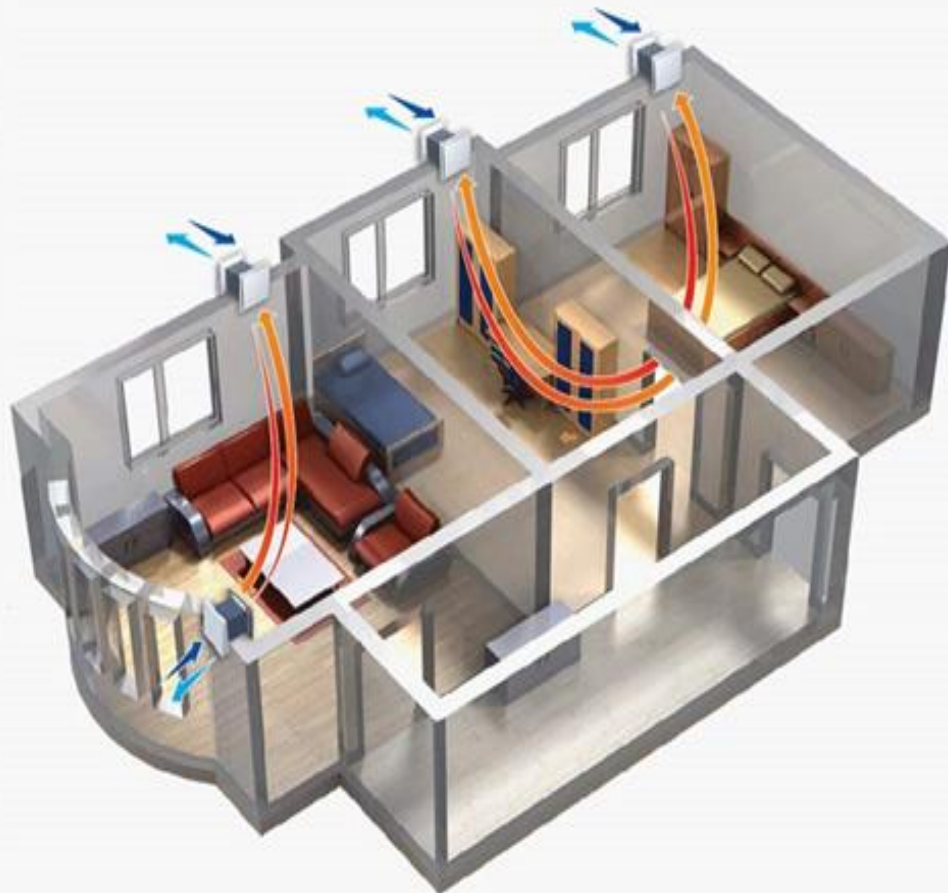
- ❖ Lengvai sumontuojami



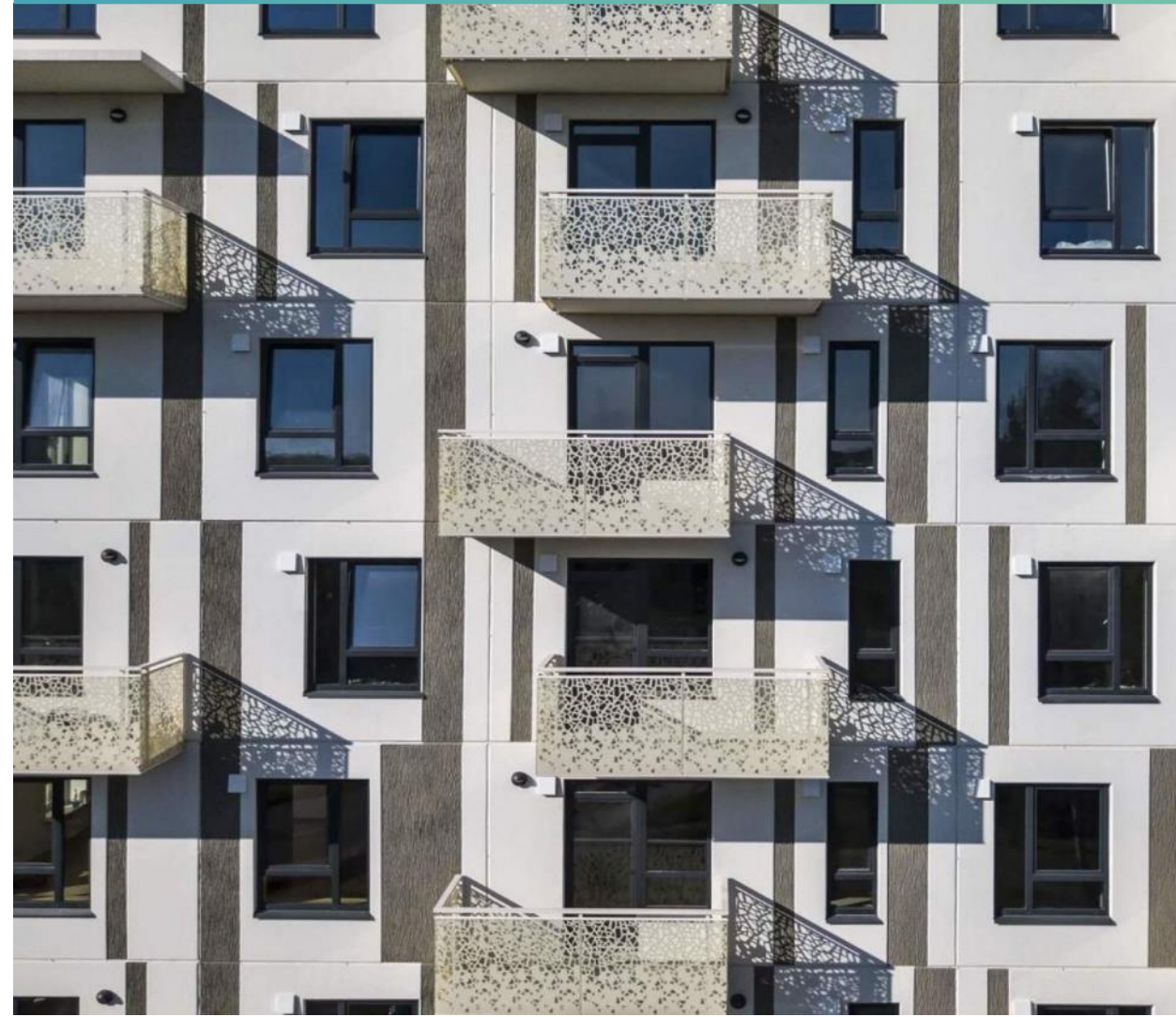
TRŪKUMAI

- ❖ Sistemą sudėtinga subalansuoti
- ❖ Mažas energetinis efektyvumas
- ❖ Mažas filtravimo efektyvumas
- ❖ Mažas našumas (oro srautas)
- ❖ Triukšmo šaltinis gyvenamosiose patalpose
- ❖ Sumontavimui reikia gręžti sienas – prarandamas pastato sandarumas ir apsauginių dangų vientisumas
- ❖ Valdymo kabeliai turi būti nuo centrinio valdymo pulto nuvesti iki kiekvieno įrenginio
- ❖ Eksploatavimo efektyvumas priklauso nuo aplinkos oro sąlygų (vėjo)
- ❖ Labai šaltą dieną dėl gausios kondensacijos gali užšalti

VEIKIMO PRINCIPAS



PAVYZDŽIAI



PRIVALUMAI

- ❖ Lengvai sumontuojami
- ❖ Tinkami atviroms erdvėms

TRŪKUMAI

- ❖ Triukšmo šaltinis gyvenamosiose patalpose
- ❖ Sumontavimui reikia gręžti sienas – prarandamas pastato sandarumas ir apsauginių dangų vientisumas
- ❖ Skylės sienoje diametras iki **315mm**
- ❖ Dėl didelių gabaritų neestetiški, sunkiai įkomponuojami į interjerą

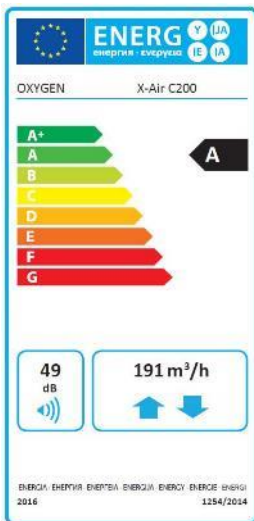


VEIKIMO PRINCIPAS



PAVYZDŽIAI





PRIVALUMAI

- ❖ Higieniškas
- ❖ Aukštas energetinis efektyvumas
- ❖ Individualus sistemos valdymas
- ❖ Pasirinktos klasės oro filtravimas
- ❖ Didelis gaminių, technologijų, montavimo būdų ir vietų pasirinkimas
- ❖ Būsto vidaus vėdinimo sistema – estetiška, platus komponentų pasirinkimas

TRŪKUMAI

- ❖ Stori šviežio oro paėmimo vamzdžiai gali nederėti prie buto interjero

VEIKIMO PRINCIPAS

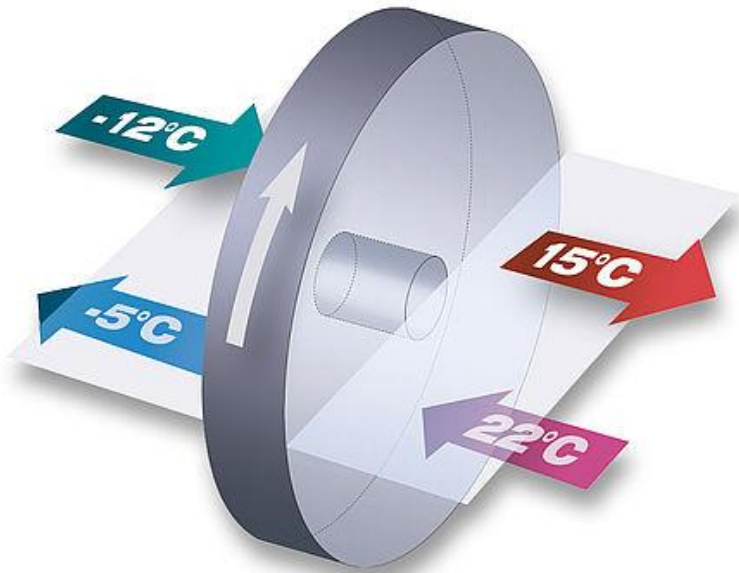


PAVYZDŽIAI



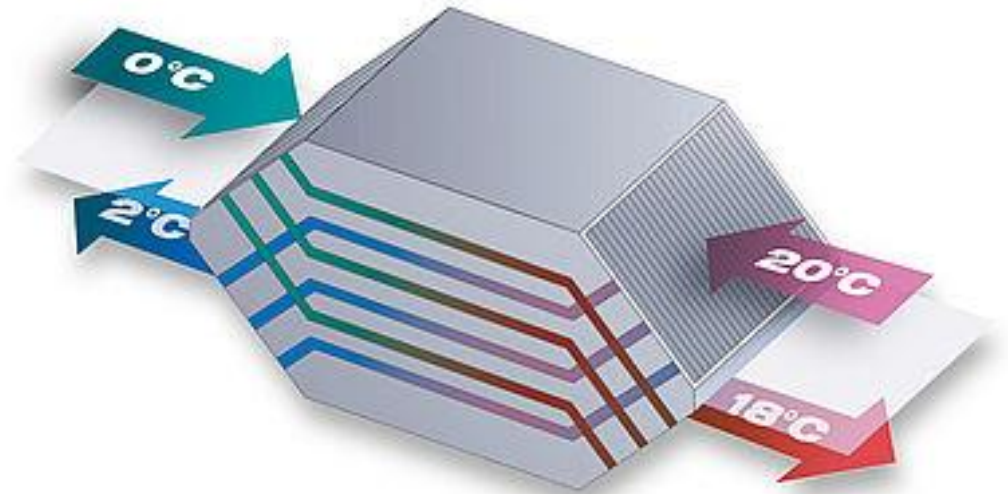
ROTACINIS REGENERATORIUS

- ✓ Laiko patikrintas sprendimas
- ✓ Aukštas energetinis efektyvumas
- ✓ Nežymus oro srautų maišymasis

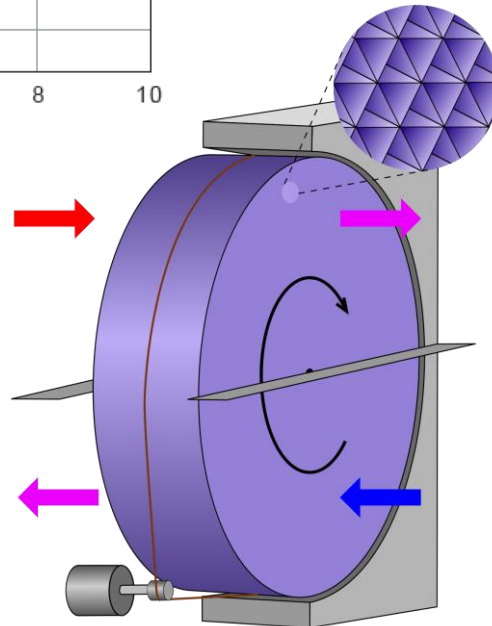
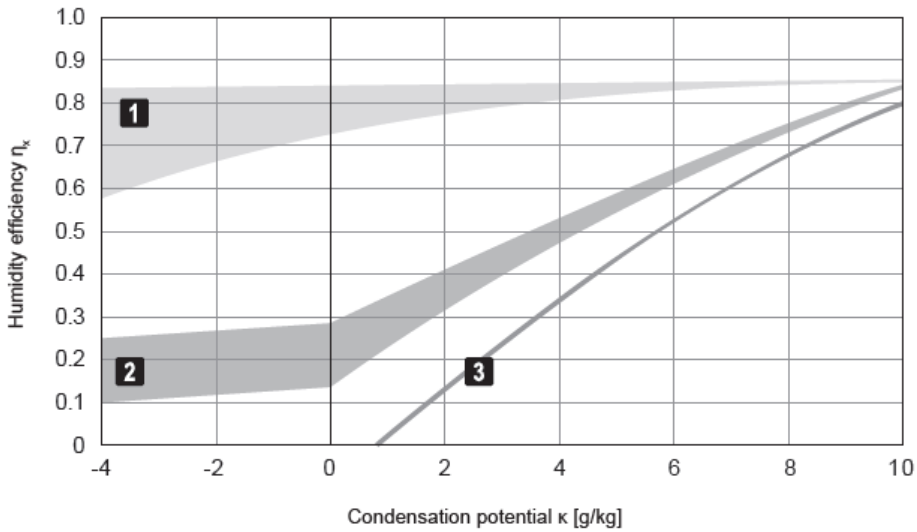


PLOKŠTELINIS PRIŠPRIŠINIŲ SRAUTŲ REKUPERATORIUS

- ✓ Aukščiausia kokybė ir higiena
- ✓ Aukščiausias sandarumas
- ✓ Pažangiausios technologijos
- ✓ Aukščiausias energetinis efektyvumas



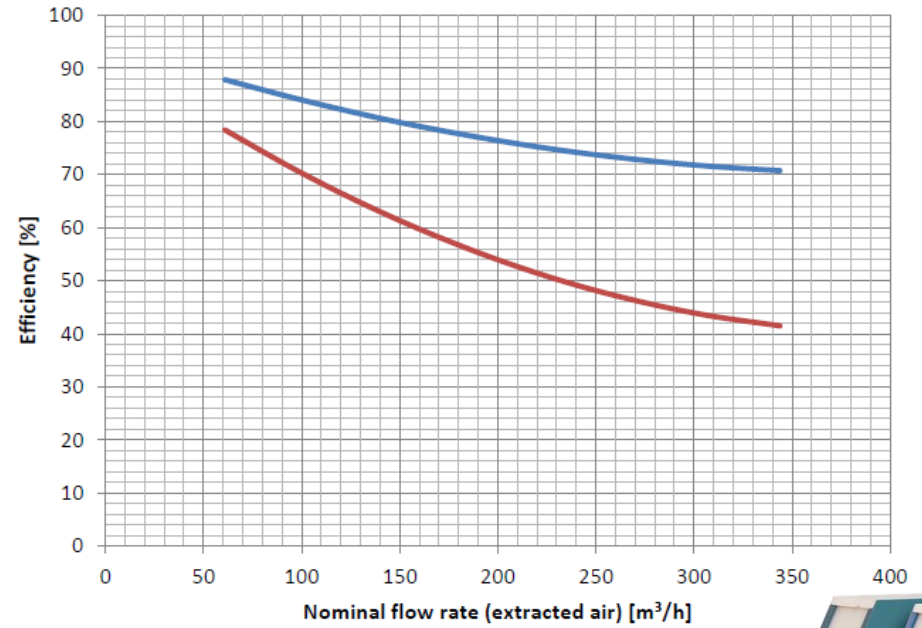
ROTACINIS REGENERATORIUS



1. SORBCINIAI
2. ENTALPINIAI
3. KONDENSACINIAI

Šaltinis - Hoval Rotary Heat Exchangers

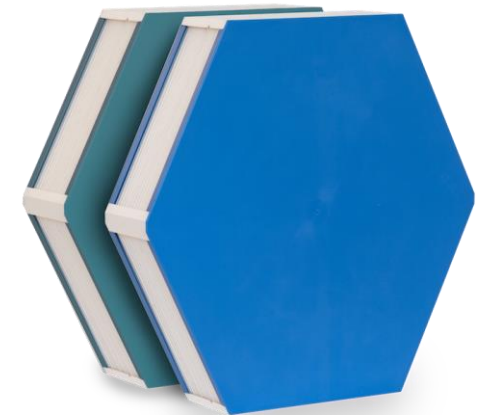
PLOKŠTELINIS PRIŠPRIŠINIŲ SRAUTŲ REKUPERATORIUS



- Temperature efficiency
- Humidity efficiency

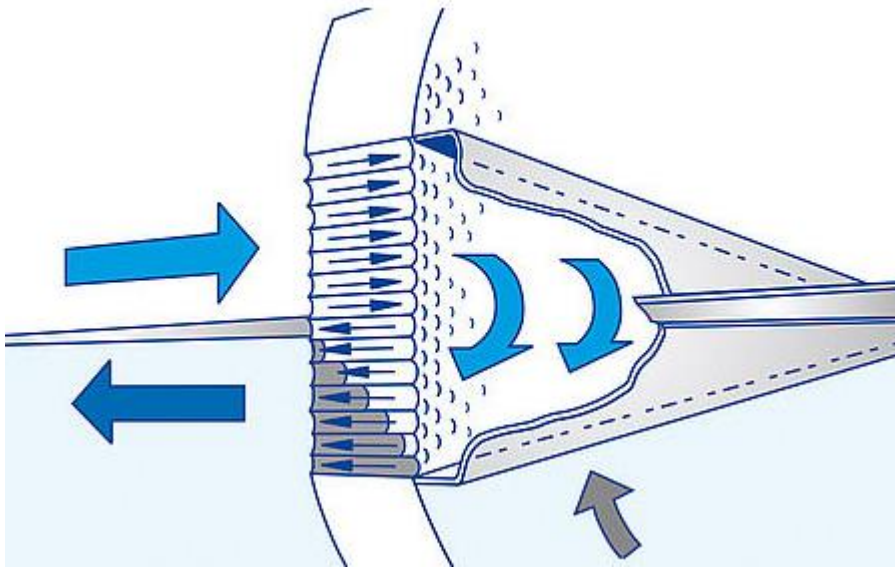
1. ENTALPINIAI
2. KONDENSACINIAI

Šaltinis - Hoval Rotary Heat Exchangers



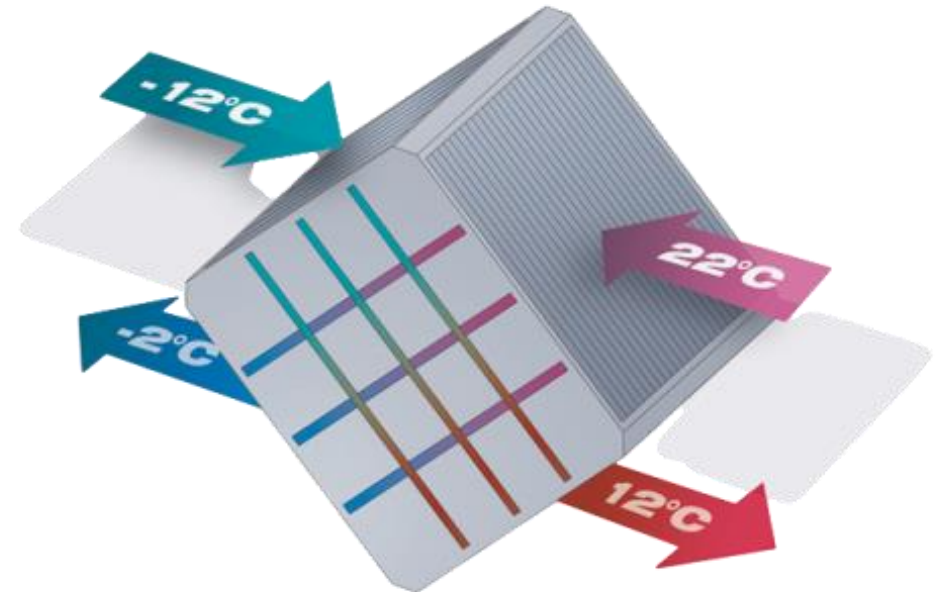
ROTACINIS REGENERATORIUS - MITAI

1. REGENERUOJA DRĖGMĘ
2. NEUŽŠALA
3. NEREIKALINGAS KONDENSATO NUVEDIMAS
4. NEREIKALINGAS ELEKTRINIS ŠILDYTUVAS
5. ORO SRAUTAI NESIMAIŠO

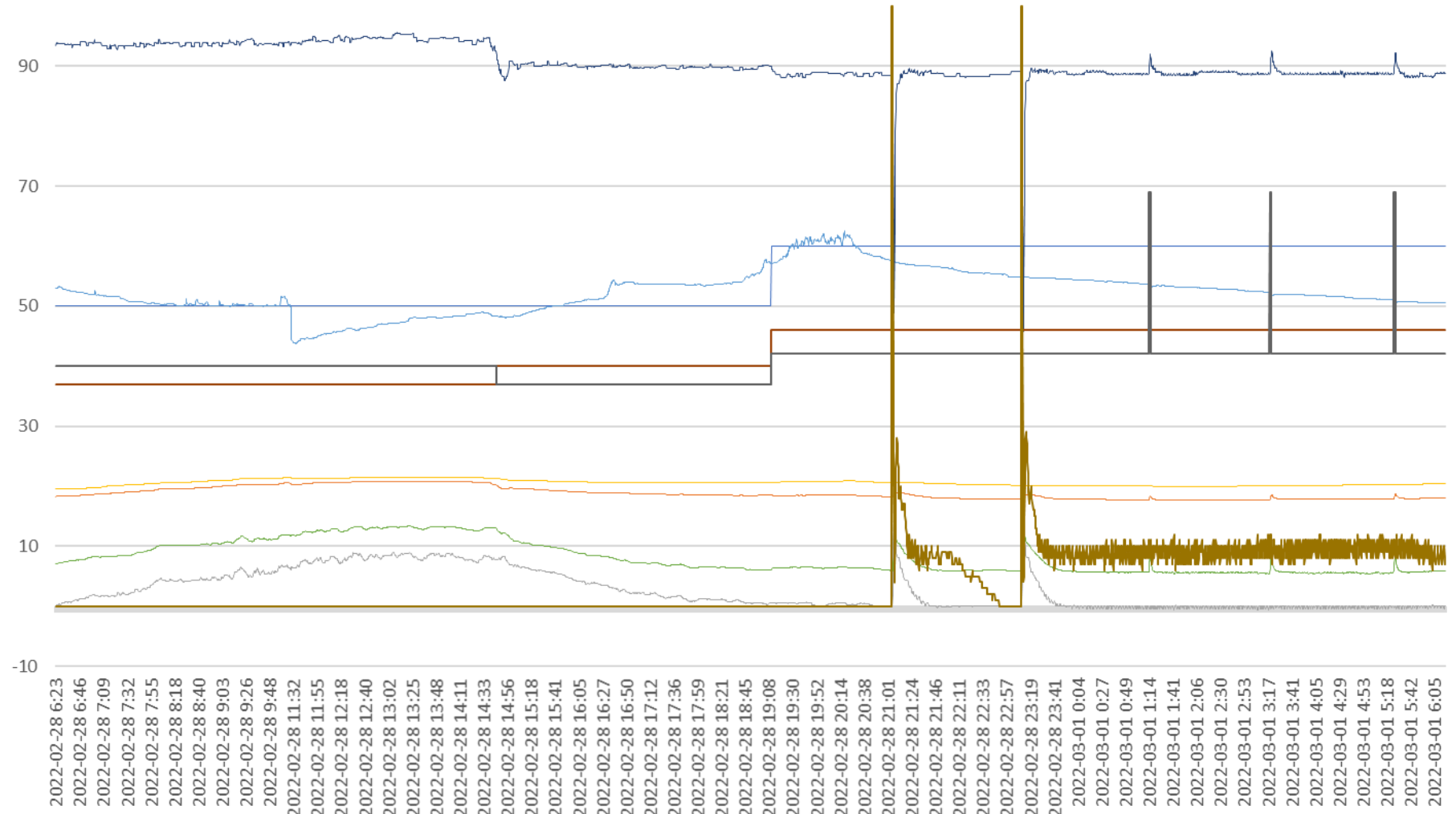


PLOKŠTELINIS REKUPERATORIUS - MITAI

1. SAUSINA ORĄ
2. REIKALINGAS KONDENSATO NUVEDIMAS
3. UŽŠALA
4. NAUDOJA DAUG ELEKTROS

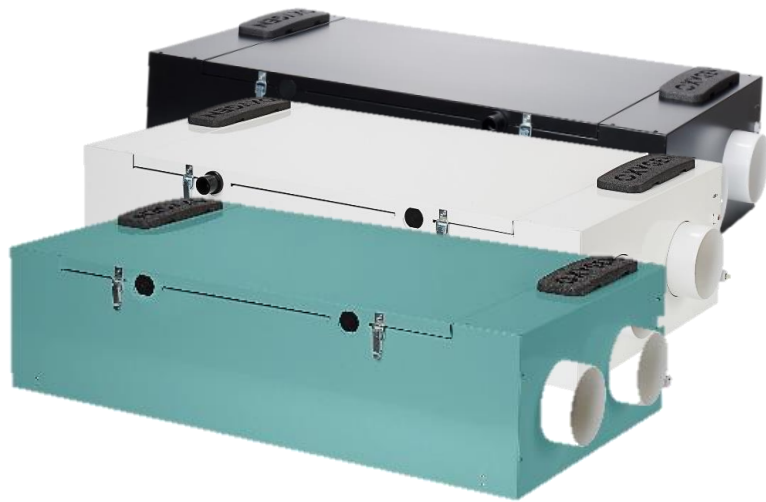


2022-02-28 – 03-01



— Galia — Tiekiamo oro temp., C — Lauko oro temp., C — Patalpos oro temp., C — Patalpos oro drėgmė
— Šalinamo oro temp., C — Efektyvumas — SAF — EAF — PreheaterPidOutput

BUTUI, KOTEDŽUI



X-Air C180 / C180E – NAUJIENA!

Energetinis efektyvumas 93%!

X-Air C200 / C200E powered by

Maks. srautas 200 m³/h, tinkamas iki 100 m²

X-Air C250

Maks. srautas 243 m³/h, tinkamas iki 120 m²

NAMUI



X-Air V400

Maks. srautas 400 m³/h, tinkamas iki 200 m²

X-Air V400E powered by

Maks. srautas 400 m³/h, tinkamas iki 200 m²

X-Air V500

Maks. srautas 500 m³/h, tinkamas iki 250 m²

X-Air V600

Maks. srautas 568 m³/h, tinkamas iki 300 m²



DRAUGAS

BAUBAS



OXYGEN
453 followers

Rekuperacija daugeliui vis dar yra tamsus miškas 🌲🙈🌲 O kaip Jūs matote rekuperaciją?

[See translation](#)

Rekuperacija: baubas ar draugas?

Baubas 🙈

28%

Draugas ❤️

72%

54 votes • 5d left • [Hide results](#)



Reikalingas kaip oras

JŪSŲ VĖDINIMO EKSPERTAI

Žilvinas Salialionis
+370 687 81111
zilvinas@oxygen.lt



ANDRUM

